




מדריך שירות של Dell™ Inspiron™ 1120 של Dell™

סוללת מטבע	לפני שתתחיל
צג	סוללה
מצלמה	מודולי זיכרון
מכסה אמצעי	מקלדת
מחבר מתאם AC	כונן קשיח
לוח מערכת	משענת כף היד
גוף הקירור של המעבד	לוח לחצן הפעלה
רמקולים	כרטיסי Mini-Card אלחוטיים
עדכון ה-BIOS	לוח שמע

הערות, התראות ואזהרות

-  **הערה:** "הערה" מציינת מידע חשוב המסייע להשתמש במחשב ביתר יעילות.
-  **התראה:** "התראה" מציינת נזק אפשרי לחומרה או אובדן נתונים, ומסביר כיצד ניתן למנוע את הבעיה.
-  **אזהרה:** "אזהרה" מציינת אפשרות של נזק לרכוש, פגיעה גופנית או מוות.

המידע במסמך זה עשוי להשתנות ללא הודעה.
© 2010 Dell Inc. כל הזכויות שמורות.

חל איסור על העתקה של חומרים אלו, בכל דרך שהיא, ללא קבלת רשות בכתב מאת Dell Inc.

סימנים מסחריים המופיעים במסמך זה: Dell, הסמל של Dell Inspiron, Dell הסימנים מסחריים של Dell Inc. ו-Windows התחיל של Windows הם סימנים מסחריים או סימנים מסחריים רשומים של Microsoft Corporation בארצות הברית ו/או במדינות אחרות; Bluetooth הוא סימן מסחרי רשום בבעלות Dell Bluetooth SIG, Inc. משתמשת בו ברישיון.

ייתכן שיעשה שימוש בסימנים מסחריים ובשמות מסחריים אחרים במסמך זה כדי להתייחס לישויות הטוענות לבעלות על הסימנים והשמות, או למוצרים שלהן. Dell Inc. מוותרת על כל עניין קנייני בסימנים מסחריים ושמות מסחריים פרט לאלה שבבעלותה.

יולי 2010 מהדורה A00

דגם תקינה: סדרה P07T
סוג תקינה: P07T002

מחבר מתאם AC

מדריך שירות של Dell™ Inspiron™ 1120 של Dell™

[הסרת המחבר למתאם AC](#)

[החזרת מחבר מתאם AC למקומו](#)

⚠ אזהרה: לפני העבודה בחלק הפנימי של המחשב, קרא את המידע בנושא בטיחות המצורף למחשב. לקבלת מידע נוסף אודות בטיחות ושיטות עבודה מומלצות, בקר בדף הבית של התאימות לתקינה בכתובת www.dell.com/regulatory_compliance.

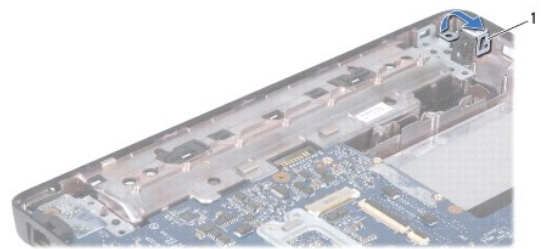
⚠ התראה: תיקונים במחשב יבוצעו על ידי טכנאי שירות מוסמך בלבד. האחריות אינה מכסה נזק שייגרם עקב טיפול שאינו מאושר על ידי Dell™.

⚠ התראה: כדי למנוע פריקה אלקטרוסטטית, פרוק מעצמך חשמל סטטי באמצעות רצועת הארקה לפרק היד או נגיעה במשטח מתכת לא צבוע (כגון מחבר במחשב).

⚠ התראה: כדי לסייע במניעת נזק ללוח המערכת, הסר את הסוללה הראשית (ראה [הסרת הסוללה](#)) לפני עבודה בתוך המחשב.

הסרת המחבר למתאם AC

1. פעל על פי ההוראות בסעיף [לפני שתתחיל](#).
2. הסר את הסוללה (ראה [הסרת הסוללה](#)).
3. הסר את המקלדת (ראה [הסרת המקלדת](#)).
4. בצע את ההוראות מ [בעמוד 4](#) עד [בעמוד 6](#) בסעיף [הסרת הכונן הקשיח](#).
5. הסר את משענת כף היד (ראה [הסרת משענת כף היד](#)).
6. הסר את מכלול הצג (ראה [הסרת מכלול הצג](#)).
7. הסר את המכסה האמצעי (ראה [הסרת המכסה האמצעי](#)).
8. הסר את לוח השמע (ראה [הסרת לוח השמע](#)).
9. הסר והרם את התושבת מחוץ לבסיס המחשב כפי שמוצג באיור.

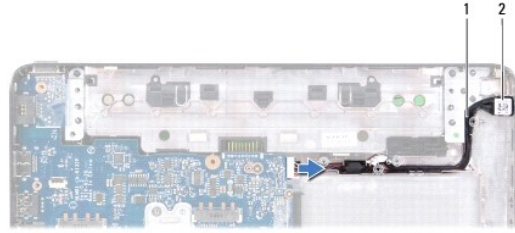


1	תושבת
---	-------

01. נתק את כבל המחבר למתאם AC מהמחבר שבלוח המערכת.

11. רשום את ניתוב הכבל, והוצא בהירות את כבל המחבר למתאם AC ממכוני הניתוב שלו.

21. הרם את המחבר למתאם AC והוצא אותו מבסיס המחשב.



מחבר מתאם AC	2	כבל מחבר מתאם AC	1
--------------	---	------------------	---

החזרת מחבר מתאם AC למקומו

1. פעל על פי ההוראות בסעיף [לפני שתתחיל](#).
 2. נטב את כבל מחבר מתאם AC והנח את מחבר מתאם AC על בסיס המחשב.
 3. חבר את כבל המחבר למתאם AC אל המחבר שבלוח המערכת.
 4. החזר למקומו את התושבת שמאבטחת את מחבר מתאם AC אל בסיס המחשב.
 5. החזר את לוח השמע למקומו (ראה [החזרת לוח השמע למקומו](#)).
 6. החזר את המכסה האמצעי למקומו (ראה [החזרת המכסה האמצעי למקומו](#)).
 7. החזר את מכלול הצג למקומו (ראה [החזרת מכלול הצג למקומו](#)).
 8. החזר את משענת כף היד למקומו (ראה [החזרת משענת כף היד למקומו](#)).
 9. בצע את ההוראות מ [בעמוד 5](#) עד [בעמוד 7](#) בסעיף [החזרת הכונן הקשיח למקומו](#).
 01. החזר את המקלדת למקומו (ראה [החזרת המקלדת למקומו](#)).
 11. החזר את הסוללה למקומו (ראה [החזרת הסוללה למקומו](#)).
- ⚠ התראה:** לפני הפעלת המחשב, הברג חזרה את כל הברגים וודא שלא נותרו ברגים חופשיים בתוך המחשב. אי ביצוע הוראה זו עלול לגרום נזק למחשב.

[חזרה לדף התוכן](#)

לוח שמע

מדריך שירות של Dell™ Inspiron™ 1120 של Dell™

[הסרת לוח השמע](#)

[החזרת לוח השמע למקומו](#)

⚠ אזהרה: לפני העבודה בחלק הפנימי של המחשב, קרא את המידע בנושא בטיחות המצורף למחשב. לקבלת מידע נוסף אודות בטיחות ושיטות עבודה מומלצות, בקר בדף הבית של התאימות לתקינה בכתובת www.dell.com/regulatory_compliance.

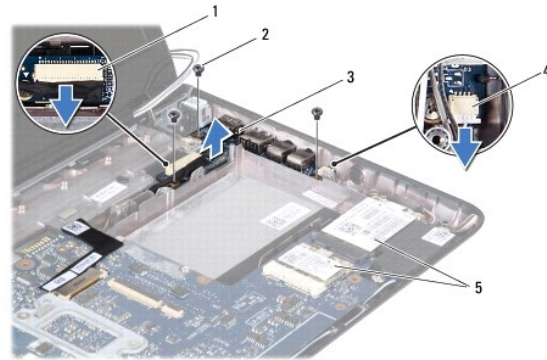
⚠ התראה: תיקונים במחשב יבוצעו על ידי טכנאי שירות מוסמך בלבד. האחריות אינה מכסה נזק שייגרם עקב טיפול שאינו מאושר על ידי Dell™.

⚠ התראה: כדי למנוע פריקה אלקטרוסטטית, פרוק מעצמך חשמל סטטי באמצעות רצועת הארקה לפרק היד או נגיעה במשטח מתכת לא צבוע.

⚠ התראה: כדי לסייע במניעת נזק ללוח המערכת, הסר את הסוללה הראשית (ראה [הסרת הסוללה](#)) לפני עבודה בתוך המחשב.

הסרת לוח השמע

1. פעל על פי ההוראות בסעיף [לפני שתתחיל](#).
2. הסר את הסוללה (ראה [הסרת הסוללה](#)).
3. הסר את המקלדת (ראה [הסרת המקלדת](#)).
4. בצע את ההוראות מ [בעמוד 4](#) עד [בעמוד 6](#) בסעיף [הסרת הכונן הקשיח](#).
5. הסר את משענת כף היד (ראה [הסרת משענת כף היד](#)).
6. נתק את כבלי האנטנה של כרטיסי Mini-Card מכרטיסי ה-Mini-Card.
7. נתק את כבל השמע ואת כבל הרמקול מהמחברים שלהם שבלוח המערכת.
8. הסר את שלושת הברגים שמאבטחים את לוח השמע אל בסיס המחשב.
9. הרם את לוח השמע והוצא אותו מבסיס המחשב.



1	מחבר כבל שמע	2	ברגים (3)
3	לוח שמע	4	מחבר כבל רמקול
5	כרטיסי Mini-Card		

החזרת לוח השמע למקומו

1. פעל על פי ההוראות בסעיף [לפני שתתחיל](#).
2. ישר את המחברים שבלוח השמע עם החריצים שבבסיס המחשב.

3. הברג חזרה את שלושת הברגים שמאבטחים את לוח השמע אל בסיס המחשב.

4. חבר את כבל השמע ואת כבל הרמקול אל המחברים המתאימים שלהם שבלוח השמע.

5. חבר את כבלי האנטנה של כרטיס ה-Mini-Card אל כרטיס ה-Mini-Card.

6. החזר את משענת כף היד למקומה (ראה [החזרת משענת כף היד למקומה](#)).

7. בצע את ההוראות מ [בעמוד 5](#) עד [בעמוד 7](#) בסעיף [החזרת הכונן הקשיח למקומו](#).

8. החזר את המקלדת למקומה (ראה [החזרת המקלדת למקומה](#)).

9. החזר את הסוללה למקומה (ראה [החזרת הסוללה למקומה](#)).

⚠ התראה: לפני הפעלת המחשב, הברג חזרה את כל הברגים וודא שלא נותרו ברגים חופשיים בתוך המחשב. אי ביצוע הוראה זו עלול לגרום נזק למחשב.

[חזרה לרף התוכן](#)

סוללה

מדריך שירות של Dell™ Inspiron™ 1120 של Dell™

[הסרת הסוללה](#)

[החזרת הסוללה למקומה](#)

⚠ אזהרה: לפני העבודה בחלק הפנימי של המחשב, קרא את המידע בנושא בטיחות המצורף למחשב. לקבלת מידע נוסף אודות בטיחות ושיטות עבודה מומלצות, בקר בדף הבית של התאימות לתקינה בכתובת www.dell.com/regulatory_compliance.

⚠ התראה: תיקונים במחשב יבוצעו על ידי טכנאי שירות מוסמך בלבד. האחריות אינה מכסה נזק שייגרם עקב טיפול שאינו מאושר על ידי Dell™.

⚠ התראה: כדי למנוע פריקה אלקטרוסטטית, פרוק מעצמך חשמל סטטי באמצעות רצועת הארקה לפרק היד או נגיעה במשטח מתכת לא צבוע (כגון מחבר במחשב).

⚠ התראה: כדי למנוע פגיעה במחשב, השתמש רק בסוללה המיועדת למחשב Dell זה. אין להשתמש בסוללות המיועדות למחשבי Dell אחרים.

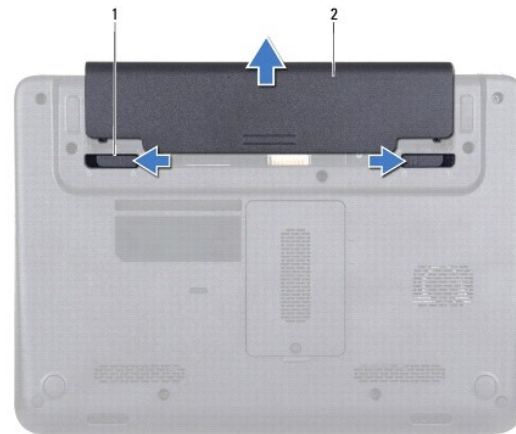
הסרת הסוללה

1. פעל על פי ההוראות בסעיף [לפני שתתחיל](#).

2. כבה את המחשב (ראה [כיבוי המחשב](#)) והפוך אותו.

3. הסט את תפסי שחרור הסוללה למצב לא נעול.

4. החלק את הסוללה והוצא אותה ממפרץ הסוללות.



1	תפסי שחרור סוללה (2)	2	סוללה
---	----------------------	---	-------

החזרת הסוללה למקומה

⚠ התראה: כדי למנוע פגיעה במחשב, השתמש רק בסוללה המיועדת למחשב Dell זה.

1. פעל על פי ההוראות בסעיף [לפני שתתחיל](#).

2. החלק את הסוללה לתוך מפרץ הסוללה עד שתינעל במקומה בנקישה.

לפני שתתחיל

מדריך שירות של Dell™ Inspiron™ 1120 של Dell™

כלי עבודה מומלצים

כיבוי המחשב

לפני עבודה בתוך המחשב

מדריך זה מספק הוראות להסרה ולהתקנה של הרכיבים במחשב. אלא אם מצוין אחרת, כל הליך יוצא מנקודת הנחה שמתקיימים התנאים הבאים:

- פעלת על פי השלבים המפורטים בסעיף [כיבוי המחשב](#) ובסעיף [לפני עבודה בתוך המחשב](#).
- קראת את מידע הבטיחות הנלווה למחשב.
- ניתן להתקין חזרה או — אם נרכש בנפרד — להתקין רכיב על ידי ביצוע הליך ההסרה בסדר הפוך.


כלי עבודה מומלצים

כדי לבצע את ההליכים המתוארים במסמך זה, ייתכן שתזדקק לכלים הבאים:

- מברג פיליפס
- מברג שטוח קטן
- להב חיתוך מפלסטיק
- תוכנית ההפעלה לעדכון ה-BIOS, שזמינה בכתובת support.dell.com

כיבוי המחשב

התראה: כדי למנוע איבוד נתונים, שמור וסגור את כל הקבצים הפתוחים וצא מכל התוכניות הפתוחות לפני כיבוי המחשב.

- שמור וסגור את כל הקבצים הפתוחים וצא מכל התוכניות הפתוחות.
- כבה את מערכת ההפעלה:
לחץ על **Start** (התחל)  ולאחר מכן לחץ על **Shut Down** (כיבוי).
- ודא שהמחשב כבוי. אם המחשב לא כבה אוטומטית בעת כיבוי מערכת ההפעלה, לחץ לחיצה ארוכה על לחצן ההפעלה עד לכיבוי המחשב.

לפני עבודה בתוך המחשב

השתמש בהנחיות הבטיחות הבאות כדי לסייע בהגנה על המחשב מפני נזק אפשרי וכדי לסייע בהבטחת בטיחותך האישית.

⚠ אזהרה: לפני העבודה בחלק הפנימי של המחשב, קרא את המידע בנושא בטיחות המצורף למחשב. לקבלת מידע נוסף אודות בטיחות ושיטות עבודה מומלצות, בקר בדף הבית של התאימות לתקינה בכתובת www.dell.com/regulatory_compliance.

- ⚠ התראה:** תיקונים במחשב יבוצעו על ידי טכנאי שירות מוסמך בלבד. האחריות אינה מכסה נזק שייגרם עקב טיפול שאינו מאושר על ידי Dell.
- ⚠ התראה:** טפל ברכיבים ובכרטיסים בזהירות. אל תיגע ברכיבים או במגענים בכרטיס. החזק כרטיס בשוליו או בתושבת ההרכבה ממתכת. יש לאחוז ברכיבים בקצוות ולא בפינים.
- ⚠ התראה:** בעת ניתוק כבל, יש למשוך את המחבר או את לשונית המשיכה שלו ולא את הכבל עצמו. כבלים מסוימים מצוידים במחברים עם לשוניות נעילה; בעת ניתוק כבל מסוג זה, לחץ על לשוניות הנעילה לפני ניתוק הכבל. בעת משיכת מחברים החוצה, החזק אותם ישר כדי למנוע כיפוף של הפינים שלהם. נוסף על כך, לפני חיבור כבל, ודא ששני המחברים מכוונים ומישרים כהלכה.
- ⚠ התראה:** כדי למנוע נזק למחשב, בצע את השלבים הבאים לפני תחילת העבודה בתוך המחשב.

- ודא שמשטח העבודה ישר ונקי כדי למנוע שריטות על כיסוי המחשב.
- כבה את המחשב (ראה [כיבוי המחשב](#)) ואת כל ההתקנים המחוברים.
- ⚠ התראה:** כדי לנתק כבל רשת, נתק תחילה את הכבל מהמחשב ולאחר מכן נתק אותו מהתקן הרשת.
- נתק מהמחשב את כל כבלי הטלפון או הרשת.
- לחץ על כל כרטיס שמותקן בקורא כרטיסי המדיה 7 ב-1 והוצא אותו.

5. נתק את המחשב ואת כל ההתקנים המחוברים משקעי החשמל שלהם.

6. נתק מהמחשב את כל ההתקנים שמחוברים אליו.

△ **התראה:** כדי לסייע במניעת נזק ללוח המערכת, הסר את הסוללה הראשית (ראה [הסרת הסוללה](#)) לפני עבודה בתוך המחשב.

7. הסר את הסוללה (ראה [הסרת הסוללה](#)).

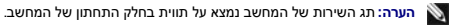
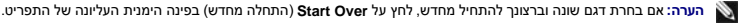
8. הפוך את המחשב. פתח את המחשב ולחץ על לחצן ההפעלה כדי להאריק את לוח המערכת.

[חזרה לדף התוכן](#)

עדכון ה-BIOS

מדריך שירות של Inspiron™ 1120 של Dell™

ייתכן שיהיה צורך לעדכן את ה-BIOS כאשר קיים עדכון זמין או בעת החלפת לוח המערכת. לעדכון ה-BIOS:

1. הפעל את המחשב.
 2. עבור אל support.dell.com/support/downloads.
 3. לחץ על **Select Model** (בחר דגם).
 4. אתר את קובץ עדכון ה-BIOS עבור המחשב שברשותך:

אם תג השירות של המחשב נמצא בידך:
 - a. לחץ על **Enter a Service Tag** (הזן תג שירות).
 - b. הזן את תג השירות של המחשב שלך בשדה **Enter a service tag** (הזן תג שירות), לחץ על **Go** (בצע) והמשך אל [בעמוד 5](#).אם תג השירות של המחשב לא נמצא בידך:
 - a. בחר את סוג המוצר ברשימה **Select Your Product Family** (בחר את משפחת המוצר שלך).
 - b. בחר את שם המוצר ברשימה **Select Your Product Line** (בחר את קו המוצר שלך).
 - c. בחר את מספר הדגם של המוצר ברשימה **Select Your Product Model** (בחר את דגם המוצר שלך).
- 
- d. לחץ על **Confirm** (אישור).
5. רשימת תוצאות תופיע על המסך. לחץ על **BIOS**.
6. לחץ על **Download Now** (הורד כעת) כדי להוריד את קובץ ה-BIOS העדכני ביותר. החלון **File Download** (הורדת קובץ) מופיע.
7. לחץ על **Save** (שמור) כדי לשמור את הקובץ בשולחן העבודה. הקובץ יורד לשולחן העבודה שלך.
8. אם מופיע החלון **Download Complete** (הורדה הושלמה), לחץ על **Close** (סגור). סמל הקובץ מופיע על שולחן העבודה ושמו זהה לקובץ עדכון ה-BIOS שהורדת.
9. לחץ פעמיים על סמל הקובץ בשולחן העבודה ופעל על פי ההוראות שמופיעות על המסך.

מצלמה

מדריך שירות של Dell™ Inspiron™ 1120

[הסרת המצלמה](#)

[החזרת המצלמה למקומה](#)

⚠ אזהרה: לפני העבודה בחלק הפנימי של המחשב, קרא את המידע בנושא בטיחות המצורף למחשב. לקבלת מידע נוסף אודות בטיחות ושיטות עבודה מומלצות, בקר בדף הבית של התאימות לתקינה בכתובת www.dell.com/regulatory_compliance.

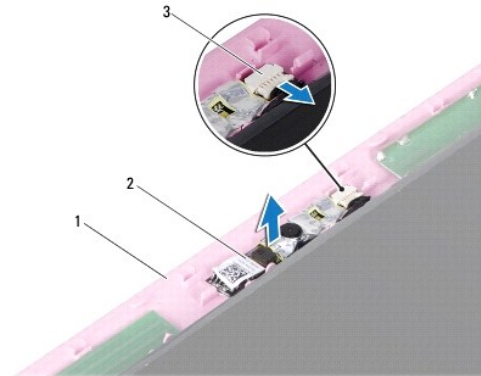
⚠ התראה: תיקונים במחשב יבוצעו על ידי טכנאי שירות מוסמך בלבד. האחריות אינה מכסה נזק שייגרם עקב טיפול שאינו מאושר על ידי Dell™.

⚠ התראה: כדי למנוע פריקה אלקטרוסטטית, פרוק מעצמך חשמל סטטי באמצעות רצועת הארקה לפרק היד או נגיעה במשטח מתכת לא צבוע (כגון מחבר במחשב).

⚠ התראה: כדי לסייע במניעת נזק ללוח המערכת, הסר את הסוללה הראשית (ראה [הסרת הסוללה](#)) לפני עבודה בתוך המחשב.

הסרת המצלמה

1. פעל על פי ההוראות בסעיף [לפני שתתחיל](#).
2. הסר את הסוללה (ראה [הסרת הסוללה](#)).
3. הסר את המקלדת (ראה [הסרת המקלדת](#)).
4. בצע את ההוראות מ [בעמוד 4](#) עד [בעמוד 6](#) בסעיף [הסרת הכונן הקשיח](#).
5. הסר את משענת כף היד (ראה [הסרת משענת כף היד](#)).
6. הסר את מכלול הצג (ראה [הסרת מכלול הצג](#)).
7. הסר את הלוח הקדמי של הצג (ראה [הסרת הלוח הקדמי של הצג](#)).
8. נתק את כבל המצלמה מהמחבר שבמודול המצלמה.
9. הרם את מודול המצלמה והוצא אותו ממכסה הצג האחורי.



1	מכסה צג אחורי	2	מודול מצלמה
3	מחבר כבל מצלמה		

החזרת המצלמה למקומה

1. פעל על פי ההוראות בסעיף [לפני שתתחיל](#).
2. השתמש בבליטות היישור כדי להניח את מודול המצלמה על מכסה הצג האחורי.

3. לחץ כלפי מטה על מודול המצלמה כדי לאבטח אותו למכסה הצג האחורי.
4. חבר את כבל המצלמה למחבר במודול המצלמה.
5. החזר את הלוח הקדמי של הצג למקומו (ראה [החזרת הלוח הקדמי של הצג למקומו](#)).
6. החזר את מכלול הצג למקומו (ראה [החזרת מכלול הצג למקומו](#)).
7. החזר את משענת כף היד למקומה (ראה [החזרת משענת כף היד למקומה](#)).
8. בצע את ההוראות מ [בעמוד 5](#) עד [בעמוד 7](#) בסעיף [החזרת הכונן הקשיח למקומו](#).
9. החזר את המקלדת למקומה (ראה [החזרת המקלדת למקומה](#)).
01. החזר את הסוללה למקומה (ראה [החזרת הסוללה למקומה](#)).

⚠ התראה: לפני הפעלת המחשב, הברג חזרה את כל הברגים וודא שלא נותרו ברגים חופשיים בתוך המחשב. אי ביצוע הוראה זו עלול לגרום נזק למחשב.

[חזרה לרף התוכן](#)

סוללת מטבע

מדריך שירות של Dell™ Inspiron™ 1120 של Dell™

[הסרת סוללת המטבע](#)

[החזרת סוללת המטבע למקומה](#)

⚠ אזהרה: לפני העבודה בחלק הפנימי של המחשב, קרא את המידע בנושא בטיחות המצורף למחשב. לקבלת מידע נוסף אודות בטיחות ושיטות עבודה מומלצות, בקר בדף הבית של התאימות לתקינה בכתובת www.dell.com/regulatory_compliance.

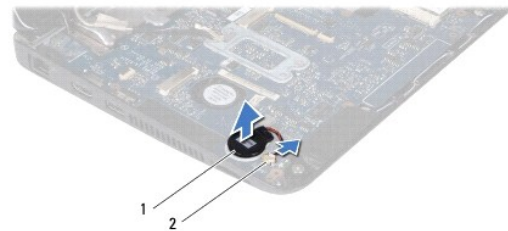
⚠ התראה: תיקונים במחשב יבוצעו על ידי טכנאי שירות מוסמך בלבד. האחריות אינה מכסה נזק שייגרם עקב טיפול שאינו מאושר על ידי Dell™.

⚠ התראה: כדי למנוע פריקה אלקטרוסטטית, פרוק מעצמך חשמל סטטי באמצעות רצועת הארקה לפרק היד או נגיעה במשטח מתכת לא צבוע (כגון מחבר במחשב).

⚠ התראה: כדי לסייע במניעת נזק ללוח המערכת, הסר את הסוללה הראשית (ראה [הסרת הסוללה](#)) לפני עבודה בתוך המחשב.

הסרת סוללת המטבע

1. פעל על פי ההוראות בסעיף [לפני שתתחיל](#).
2. הסר את הסוללה (ראה [הסרת הסוללה](#)).
3. הסר את המקלדת (ראה [הסרת המקלדת](#)).
4. בצע את ההוראות מ [בעמוד 4](#) עד [בעמוד 6](#) בסעיף [הסרת הכונן הקשיח](#).
5. הסר את משענת כף היד (ראה [הסרת משענת כף היד](#)).
6. נתק את כבל סוללת המטבע מהמחבר בלוח המערכת.
7. סוללת המטבע מודבקת אל לוח המערכת. באמצעות להב חיתוך פלסטיק, הוצא את סוללת המטבע מלוח המערכת.



1	סוללת מטבע	2	מחבר לוח מערכת
---	------------	---	----------------

החזרת סוללת המטבע למקומה

1. פעל על פי ההוראות בסעיף [לפני שתתחיל](#).
2. כשהצד הדביק של סוללת המטבע פונה כלפי מטה, הדק את סוללת המטבע ללוח המערכת.
3. חבר את כבל סוללת המטבע למחבר בלוח המערכת.
4. החזר את משענת כף היד למקומה (ראה [החזרת משענת כף היד למקומה](#)).
5. בצע את ההוראות מ [בעמוד 5](#) עד [בעמוד 7](#) בסעיף [החזרת הכונן הקשיח למקומו](#).
6. החזר את המקלדת למקומה (ראה [החזרת המקלדת למקומה](#)).
7. החזר את הסוללה למקומה (ראה [החזרת הסוללה למקומה](#)).

⚠ **התראה:** לפני הפעלת המחשב, הברג חזרה את כל הברגים וודא שלא נותרו ברגים חופשיים בתוך המחשב. אי ביצוע הוראה זו עלול לגרום נזק למחשב.

[חזרה לדף התוכן](#)

גוף הקירור של המעבד

מדריך שירות של Inspiron™ 1120 של Dell™

[הסרת גוף הקירור של המעבד](#)

[החזרת גוף הקירור של המעבד למקומו](#)

⚠ אזהרה: לפני העבודה בחלק הפנימי של המחשב, קרא את המידע בנושא בטיחות המצורף למחשב. לקבלת מידע נוסף אודות בטיחות ושיטות עבודה מומלצות, בקר בדף הבית של התאימות לתקינה בכתובת www.dell.com/regulatory_compliance.

⚠ אזהרה: בעת הסרת גוף הקירור של המעבד מהמחשב כשגוף הקירור חם, אין לגעת במעטפת המתכת של גוף קירור המעבד.

⚠ התראה: תיקונים במחשב יבוצעו על ידי טכנאי שירות מוסמך בלבד. האחראיות אינה מכסה נזק שייגרם עקב טיפול שאינו מאושר על ידי Dell™.

⚠ התראה: כדי למנוע פריקה אלקטרוסטטית, פרוק מעצמך חשמל סטטי באמצעות רצועת הארקה לפרק היד או נגיעה במשטח מתכת לא צבוע (כגון מחבר במחשב).

⚠ התראה: כדי לסייע במניעת נזק ללוח המערכת, הסר את הסוללה הראשית (ראה [הסרת הסוללה](#)) לפני עבודה בתוך המחשב.

הסרת גוף הקירור של המעבד

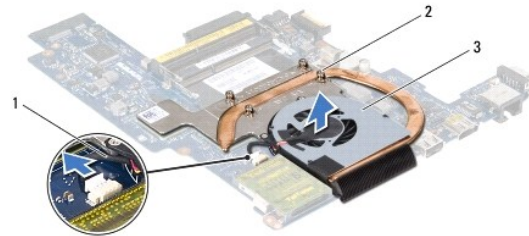
1. פעל על פי ההוראות בסעיף [לפני שתתחיל](#).

2. הסר את לוח המערכת (ראה [הסרת לוח המערכת](#)).

3. נתק את כבל המאוורר ממחבר לוח המערכת.

4. שחרר את ארבעת בורגי הקיבוע שמאבטחים את גוף הקירור של המעבד ללוח המערכת בסדר עוקב (מסומן ליד בורגי הקיבוע).

5. הסר את גוף הקירור של המעבד מלוח המערכת.



1	כבל מאוורר	2	בורגי קיבוע (4)
3	גוף הקירור של המעבד		

החזרת גוף הקירור של המעבד למקומו

⚠ הערה: ניתן להשתמש שוב במשטח התרמי המקורי אם מתקינים את המעבד המקורי ואת גוף קירור המעבד ביחד. אם אתה מחליף את המעבד או את גוף קירור המעבד, השתמש במשטח התרמי שבערכה כדי להבטיח מוליכות תרמית.

⚠ הערה: הליך זה יוצא מנקודת הנחה שהסרת כבר את גוף הקירור של המעבד ואתה מוכן להחזירו למקומו.

1. פעל על פי ההוראות בסעיף [לפני שתתחיל](#).

2. ישר את ארבעת בורגי הקיבוע שבגוף הקירור של המעבד עם חורי הברגים שבלוח המערכת והדק את הברגים בסדר עוקב (מסומן ליד בורגי הקיבוע).

3. חבר את כבל המאוורר למחבר בלוח המערכת.

4. החזר את לוח המערכת למקומו (ראה [החלפת לוח המערכת](#)).

⚠ התראה: לפני הפעלת המחשב, הברג חזרה את כל הברגים וודא שלא נותרו ברגים חופשיים בתוך המחשב. אי ביצוע הוראה זו עלול לגרום נזק למחשב.

צג

מדריך שירות של Dell™ Inspiron™ 1120 של Dell™

- [מכלול הצג](#)
- [הלוח הקדמי של הצג](#)
- [לוח הצג](#)
- [תושבות לוח הצג](#)

⚠ אזהרה: לפני העבודה בחלק הפנימי של המחשב, קרא את המידע בנושא בטיחות המצורף למחשב. לקבלת מידע נוסף אודות בטיחות ושיתות עבודה מומלצות, בקר בדף הבית של התאימות לתקינה בכתובת www.dell.com/regulatory_compliance.

⚠ התראה: תיקונים במחשב יבוצעו על ידי טכנאי שירות מוסמך בלבד. האחריות אינה מכסה נזק שייגרם עקב טיפול שאינו מאושר על ידי Dell™.

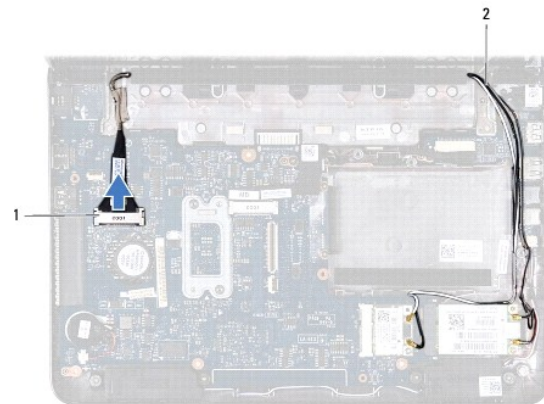
⚠ התראה: כדי למנוע פריקה אלקטרוסטטית, פרוק מעצמך חשמל סטטי באמצעות רצועת הארקה לפרק היד או נגיעה במשטח מתכת לא צבוע (כגון מחבר במחשב).

⚠ התראה: כדי לסייע במניעת נזק ללוח המערכת, הסר את הסוללה הראשית (ראה [הסרת הסוללה](#)) לפני עבודה בתוך המחשב.

מכלול הצג

הסרת מכלול הצג

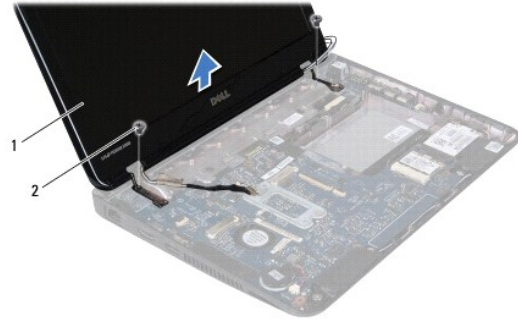
- פעל על פי ההוראות בסעיף [לפני שתתחיל](#).
- הסר את הסוללה (ראה [הסרת הסוללה](#)).
- הסר את המקלדת (ראה [הסרת המקלדת](#)).
- בצע את ההוראות מ [בעמוד 4](#) עד [בעמוד 6](#) בסעיף [הסרת הכונן הקשיח](#).
- הסר את משענת כף היד (ראה [הסרת משענת כף היד](#)).
- נתק את כבלי האנטנה של כרטיס ה-Mini-Card מכרטיס ה-Mini-Card.
- רשום את ניתוב הכבל, והוצא בזריזות את כבלי האנטנה של ה-Mini-Card ממכווני הניתוב שלהם.
- נתק את כבל הצג מהמחבר בלוח המערכת.



1	מחבר כבל צג	2	כבלי אנטנת Mini-Card
---	-------------	---	----------------------

9. הסר את שני הברגים (אחד בכל צד) שמאבטחים את מכלול הצג אל בסיס המחשב.

01. הרם והוצא את מכלול הצג מבסיס המחשב.



1	מכלול צג	2	ברגים (2)
---	----------	---	-----------

החזרת מכלול הצג למקומו

1. פעל על פי ההוראות בסעיף [לפני שתתחיל](#).
 2. מקם את מכלול הצג במקומו והברג חזרה את שני הברגים (אחד בכל צד) שמאבטחים את מכלול הצג לבסיס המחשב.
 3. חבר את כבל הצג למחבר בלוח המערכת.
 4. נתב את כבלי האנטנה של ה-Mini-Card דרך מכווני הניתוב בבסיס המחשב.
 5. חבר את כבלי האנטנה של כרטיס ה-Mini-Card אל כרטיס ה-Mini-Card.
 6. החזר את משענת כף היד למקומה (ראה [החזרת משענת כף היד למקומה](#)).
 7. בצע את ההוראות מ [בעמוד 5](#) עד [בעמוד 7](#) בסעיף [החזרת הכונן הקשיח למקומו](#).
 8. החזר את המקלדת למקומה (ראה [החזרת המקלדת למקומה](#)).
 9. החזר את הסוללה למקומה (ראה [החזרת הסוללה למקומה](#)).
- ⚠ התראה:** לפני הפעלת המחשב, הברג חזרה את כל הברגים וודא שלא נותרו ברגים חופשיים בתוך המחשב. אי ביצוע הוראה זו עלול לגרום נזק למחשב.

הלוח הקדמי של הצג

הסרת הלוח הקדמי של הצג

- ⚠ התראה:** הלוח הקדמי של הצג שביר ביותר. בעת הסרתו, נקוט משנה זהירות כדי לא לפגוע בלוח הקדמי.
1. פעל על פי ההוראות בסעיף [לפני שתתחיל](#).
 2. הסר את מכלול הצג (ראה [הסרת מכלול הצג](#)).
 3. הסר את שתי רפידות הגומי המכסות את הברגים בלוח הקדמי של הצג.
 4. הסר את שני הברגים שמאבטחים את הלוח הקדמי של הצג למכסה הצג האחורי.
 5. בעזרת קצות האצבעות, הוצא בזהירות את השוליים הפנימיים של הלוח הקדמי של הצג כדי להסירו ממכסה הצג האחורי.



1	רפידת גומי (2)	2	ברגים (2)
3	הלוח הקדמי של הצג		

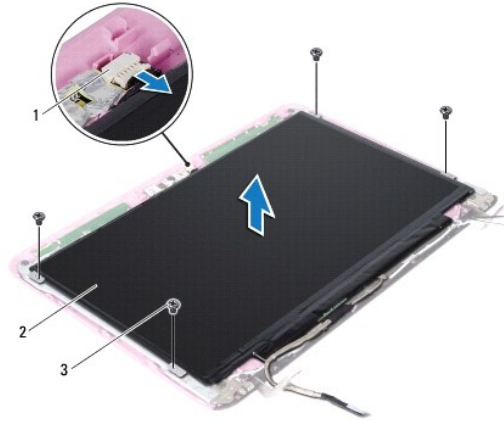
החזרת הלוח הקדמי של הצג למקומו

1. פעל על פי ההוראות בסעיף [לפני שתתחיל](#).
 2. ישר את הלוח הקדמי של הצג על גבי מכסה הצג האחורי והכנס אותו בעדינות למקומו במקישה.
 3. הסר את שני הברגים שמאבטחים את הלוח הקדמי של הצג למכסה הצג האחורי.
 4. החזר למקומו את שתי רפידות הגומי שמכסות את הברגים של לוח הצג הקדמי.
 5. החזר את מכלול הצג למקומו (ראה [החזרת מכלול הצג למקומו](#)).
- ⚠ **התראה:** לפני הפעלת המחשב, הברג חזרה את כל הברגים וודא שלא נותרו ברגים חופשיים בתוך המחשב. אי ביצוע הוראה זו עלול לגרום נזק למחשב.

לוח הצג

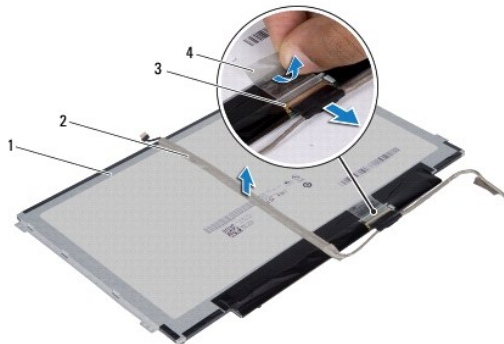
הסרת לוח הצג

1. פעל על פי ההוראות בסעיף [לפני שתתחיל](#).
2. הסר את מכלול הצג ([ראה הסרת מכלול הצג](#)).
3. הסר את הלוח הקדמי של הצג ([ראה הסרת הלוח הקדמי של הצג](#)).
4. הסר את ארבעת הברגים המאבטחים את לוח הצג למכסה הצג האחורי.
5. נתק את כבל המצלמה מהמחבר שבמודול המצלמה.



1	מחבר כבל מצלמה	2	לוח הצג
3	ברגים (4)		

6. הרם והוצא את לוח הצג ממכסה הצג האחורי.
7. הפוך את לוח הצג והנח אותו על משטח נקי.
8. קלף את סרט ההדבקה המכסה את כבל הצג והרם את כבל הצג אל מחוץ לחלק האחורי של לוח הצג.
9. הרם את סרט ההדבקה המאבטח את כבל הצג למחבר כבל הצג ונתק את כבל הצג.



1	החלק האחורי של לוח הצג	2	כבל צג
3	מחבר כבל צג	4	סרט הדבקה

החזרת לוח הצג למקומו

1. פעל על פי ההוראות בסעיף [לפני שתתחיל](#).
2. חבר את כבל הצג אל מחבר כבל הצג ואבטח אותו בעזרת סרט ההדבקה.
3. מקם את כבל הצג בחלק האחורי של לוח הצג ואבטח אותו באמצעות סרט ההדבקה.
4. הפוך את לוח הצג והנח אותו על מכסה הצג האחורי.
5. חבר את כבל המצלמה למחבר במודול המצלמה.
6. הברג חזרה את ארבעת הברגים המאבטחים את לוח הצג למכסה הצג האחורי.

7. החזר את הלוח הקדמי של הצג למקומו (ראה [החזרת הלוח הקדמי של הצג למקומו](#)).

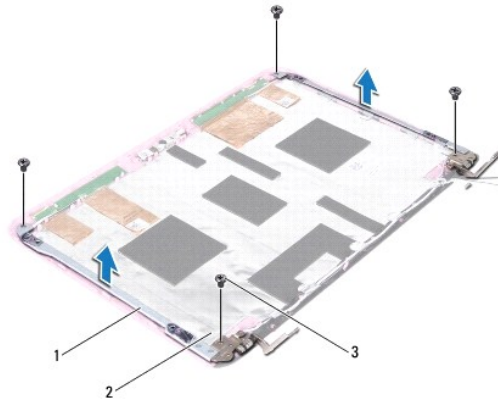
8. החזר את מכלול הצג למקומו (ראה [החזרת מכלול הצג למקומו](#)).

⚠ **התראה:** לפני הפעלת המחשב, הברג חזרה את כל הברגים וודא שלא נותרו ברגים חופשיים בתוך המחשב. אי ביצוע הוראה זו עלול לגרום נזק למחשב.

תושבות לוח הצג

הסרת תושבות לוח הצג

1. פעל על פי ההוראות בסעיף [לפני שתתחיל](#).
2. הסר את מכלול הצג (ראה [הסרת מכלול הצג](#)).
3. הסר את הלוח הקדמי של הצג (ראה [הסרת הלוח הקדמי של הצג](#)).
4. הסר את לוח הצג (ראה [הסרת לוח הצג](#)).
5. קלף בעדינות את נייר האלומיניום שמכסה את ברגי התושבת של לוח הצג.
6. הסר את ארבעת הברגים המאבטחים את תושבות לוח הצג למכסה הצג האחורי.
7. הרם והוצא את תושבות לוח הצג ממכסה הצג האחורי.



1	תושבות לוח הצג (2)	2	נייר אלומיניום
3	ברגים (4)		

החזרת תושבות לוח הצג למקומו

1. פעל על פי ההוראות בסעיף [לפני שתתחיל](#).
2. הנח את תושבות לוח הצג במכסה הצג האחורי.
3. הברג חזרה את ארבעת הברגים המאבטחים את תושבות לוח הצג למכסה הצג האחורי.
4. הדבק את נייר האלומיניום על ברגי התושבת של לוח הצג.
5. החזר את לוח הצג למקומו (ראה [החזרת לוח הצג למקומו](#)).

6. החזר את הלוח הקדמי של הצג למקומו (ראה [החזרת הלוח הקדמי של הצג למקומו](#)).

7. החזר את מכלול הצג למקומו (ראה [החזרת מכלול הצג למקומו](#)).

⚠ **התראה:** לפני הפעלת המחשב, הברג חזרה את כל הברגים וודא שלא נותרו ברגים חופשיים בתוך המחשב. אי ביצוע הוראה זו עלול לגרום נזק למחשב.

[חזרה לדרך התוכן](#)

כונן קשיח

מדריך שירות של Dell™ Inspiron™ 1120 של Dell

● הסרת הכונן הקשיח

● החזרת הכונן הקשיח למקומו

⚠ **אזהרה:** לפני העבודה בחלק הפנימי של המחשב, קרא את המידע בנושא בטיחות המצורף למחשב. לקבלת מידע נוסף אודות בטיחות ושיטות עבודה מומלצות, בקר בדף הבית של התאימות לתקינה בכתובת www.dell.com/regulatory_compliance.

⚠ **אזהרה:** אם בעת הסרת הכונן הקשיח מהמחשב הכונן חם, אל תיגע במעטפת המתכת שלו.

⚠ **התראה:** תיקונים במחשב יבוצעו על ידי טכנאי שירות מוסמך בלבד. האחריות אינה מכסה נזק שייגרם עקב טיפול שאינו מאושר על ידי Dell.

⚠ **התראה:** כדי למנוע פריקה אלקטרוסטטית, פרוק מעצמך חשמל סטטי באמצעות רצועת הארקה לפרק היד או נגיעה במשטח מתכת לא צבוע (כגון מחבר במחשב).

⚠ **התראה:** כדי למנוע אובדן נתונים, כבה את המחשב (ראה [כיצב המחשב](#)) לפני הסרת הכונן הקשיח. אל תסיר את הכונן הקשיח כאשר המחשב פועל או נמצא במצב שינה.

⚠ **התראה:** כדי לסייע במניעת נזק ללוח המערכת, הסר את הסוללה הראשית (ראה [הסרת הסוללה](#)) לפני עבודה בתוך המחשב.

⚠ **התראה:** כוננים קשיחים רגישים ביותר. נקוט משנה זהירות בעת טיפול בכונן הקשיח.

🔍 **הערה:** חברת Dell אינה יכולה לערוב לתאימות או לספק תמיכה לכוננים קשיחים שמקורם אינו מחברת Dell.

🔍 **הערה:** אם אתה מתקין כונן קשיח ממקור שאינו Dell, עליך להתקין בכונן הקשיח החדש מערכת הפעלה, מנהלי התקנים ותוכניות שירות.

הסרת הכונן הקשיח

1. פעל על פי ההוראות בסעיף [לפני שתתחיל](#).

2. הסר את הסוללה (ראה [הסרת הסוללה](#)).

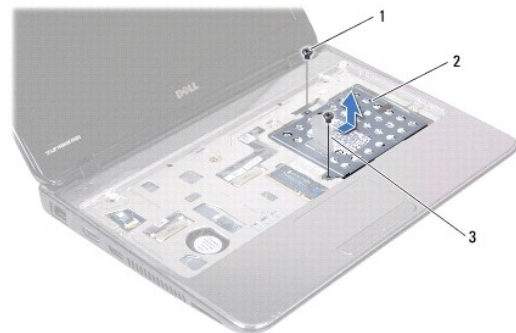
3. הסר את המקלדת (ראה [הסרת המקלדת](#)).

4. הסר את שני הברגים המאבטחים את מכלול הכונן הקשיח לבסיס המחשב.

5. באמצעות לשונית המשיכה, החלק את מכלול הכונן הקשיח לצד כדי לנתק אותו מהמחבר בלוח המערכת.

⚠ **התראה:** כאשר הכונן הקשיח אינו נמצא במחשב, אחסן אותו באריזת מגן אנטי-סטטית (ראה "הגנה מפני פריקה אלקטרוסטטית" בהוראות הבטיחות המצורפות למחשב).

6. הרם את מכלול הכונן הקשיח והוצא אותו מבסיס המחשב.



1	ברגים (2)	2	מכלול כונן קשיח
3	לשונית משיכה		

7. הסר את ארבעת הברגים המאבטחים את תושבת הכונן הקשיח לכונן הקשיח.

8. הרם את תושבת הכונן הקשיח והסר אותו מהכונן הקשיח.



1	תושבת כונן קשיח	2	כונן קשיח
3	ברגים (4)		

החזרת הכונן הקשיח למקומו

1. פעל על פי ההוראות בסעיף [לפני שתתחיל](#).
 2. הוצא את הכונן הקשיח החדש מהארזיה שלו. שמור את הארזיה המקורית לשם אחסון או שליחה של הכונן הקשיח.
 3. הכנס את הכונן הקשיח למסגרת הכונן הקשיח.
 4. הברג חזרה את ארבעת הברגים המאבטחים את תושבת הכונן הקשיח לסונן הקשיח.
 5. הנח את מכלול הכונן הקשיח בבסיס המחשב.
 6. בעזרת לשניית המשיכה, החלק את מכלול הכונן הקשיח אל תוך המחבר שבלוח המערכת.
 7. הברג חזרה את שני הברגים המחברים את מכלול הכונן הקשיח לבסיס המחשב.
 8. החזר את המקלדת למקומה (ראה [החזרת המקלדת למקומה](#)).
 9. החזר את הסוללה למקומה (ראה [החזרת הסוללה למקומה](#)).
- ⚠ התראה:** לפני הפעלת המחשב, הברג חזרה את כל הברגים וודא שלא נותרו ברגים חופשיים בתוך המחשב. אי ביצוע הוראה זו עלול לגרום נזק למחשב.
01. התקן את מערכת ההפעלה במחשב, כנדרש. ראה "שחזור מערכת ההפעלה" במדריך ההתקנה.
 11. התקן את מנהלי ההתקנים ותוכניות השירות עבור המחשב, כנדרש.

[חזרה לרף התוכן](#)

מכסה אמצעי

מדריך שירות של Dell™ Inspiron™ 1120

[הסרת המכסה האמצעי](#)

[החזרת המכסה האמצעי למקומו](#)

⚠ אזהרה: לפני העבודה בחלק הפנימי של המחשב, קרא את המידע בנושא בטיחות המצורף למחשב. לקבלת מידע נוסף אודות בטיחות ושיטות עבודה מומלצות, בקר בדף הבית של התאימות לתקינה בכתובת www.dell.com/regulatory_compliance.

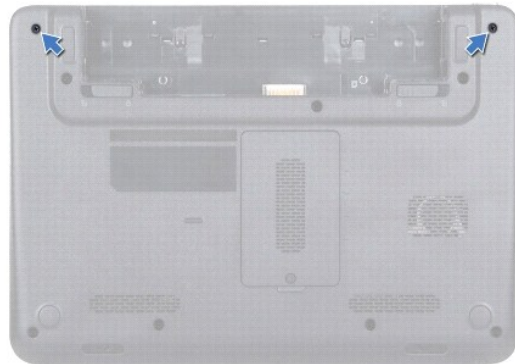
⚠ התראה: כדי למנוע פריקה אלקטרוסטטית, פרוק מעצמך חשמל סטטי באמצעות רצועת הארקה לפרק היד או נגיעה במשטח מתכת לא צבוע (כגון מחבר במחשב).

⚠ התראה: תיקונים במחשב יבוצעו על ידי טכנאי שירות מוסמך בלבד. האחריות אינה מכסה נזק שייגרם עקב טיפול שאינו מאושר על ידי Dell™.

⚠ התראה: כדי לסייע במניעת נזק ללוח המערכת, הסר את הסוללה הראשית (ראה [הסרת הסוללה](#)) לפני עבודה בתוך המחשב.

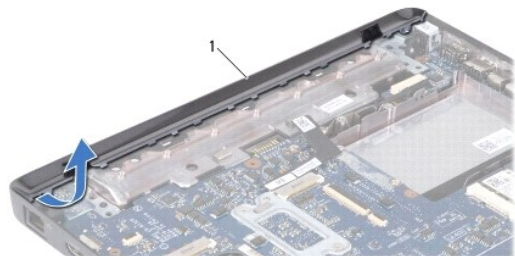
הסרת המכסה האמצעי

1. פעל על פי ההוראות בסעיף [לפני שתתחיל](#).
2. הסר את הסוללה (ראה [הסרת הסוללה](#)).
3. הסר את המקלדת (ראה [הסרת המקלדת](#)).
4. בצע את ההוראות מ [בעמוד 4](#) עד [בעמוד 6](#) בסעיף [הסרת הכונן הקשיח](#).
5. הסר את משענת כף היד (ראה [הסרת משענת כף היד](#)).
6. הסר את מכלול הצג (ראה [הסרת מכלול הצג](#)).
7. הסר את שני הברגים שמאבטחים את המכסה האמצעי לבסיס המחשב.



8. הפוך את המחשב.

9. שחרר בעדינות את המכסה האמצעי והסר אותו מבסיס המחשב.



החזרת המכסה האמצעי למקומו

1. פעל על פי ההוראות בסעיף [לפני שתתחיל](#).
 2. ישר את הלשוניות שבמכסה האמצעי כנגד החריצים שבבסיס המחשב והכנס את המכסה האמצעי למקומו בבקושה.
 3. הפוך את המחשב.
 4. הברג חזרה את שני הברגים שמאבטחים את המכסה האמצעי לבסיס המחשב.
 5. החזר את מכלול הצג למקומו (ראה [החזרת מכלול הצג למקומו](#)).
 6. החזר את משענת כף היד למקומה (ראה [החזרת משענת כף היד למקומה](#)).
 7. בצע את ההוראות מ [בעמוד 5](#) עד [בעמוד 7](#) בסעיף [החזרת הכונן הקשיח למקומו](#).
 8. החזר את המקלדת למקומה (ראה [החזרת המקלדת למקומה](#)).
 9. החזר את הסוללה למקומה (ראה [החזרת הסוללה למקומה](#)).
- ⚠ **התראה:** לפני הפעלת המחשב, הברג חזרה את כל הברגים וודא שלא נותרו ברגים חופשיים בתוך המחשב. אי ביצוע הוראה זו עלול לגרום נזק למחשב.

[חזרה לדרך התוכן](#)

מקלדת

מדריך שירות של Dell™ Inspiron™ 1120 של Dell™

[הסרת המקלדת](#)

[החזרת המקלדת למקומה](#)

⚠ אזהרה: לפני העבודה בחלק הפנימי של המחשב, קרא את המידע בנושא בטיחות המצורף למחשב. לקבלת מידע נוסף אודות בטיחות ושיטות עבודה מומלצות, בקר בדף הבית של התאימות לתקינה בכתובת www.dell.com/regulatory_compliance.

⚠ התראה: תיקונים במחשב יבוצעו על ידי טכנאי שירות מוסמך בלבד. האחריות אינה מכסה נזק שייגרם עקב טיפול שאינו מאושר על ידי Dell™.

⚠ התראה: כדי למנוע פריקה אלקטרוסטטית, פרוק מעצמך חשמל סטטי באמצעות רצועת הארקה לפרק היד או נגיעה במשטח מתכת לא צבוע (כגון מחבר במחשב).

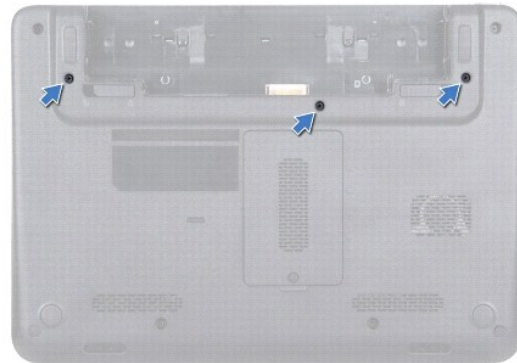
⚠ התראה: כדי לסייע במניעת נזק ללוח המערכת, הסר את הסוללה הראשית (ראה [הסרת הסוללה](#)) לפני עבודה בתוך המחשב.

הסרת המקלדת

1. פעל על פי ההוראות בסעיף [לפני שתתחיל](#).

2. הסר את הסוללה (ראה [הסרת הסוללה](#)).

3. הסר את שלושת הברגים המאבטחים את המקלדת לבסיס המחשב.



4. הפוך את המחשב ופתח את הצג עד הסוף.

⚠ התראה: מקשי המקלדת שבירים, משתחררים ממקומם בקלות ונדרש זמן רב כדי לחברם מחדש. היזהר בעת הסרת המקלדת והטיפול בה.

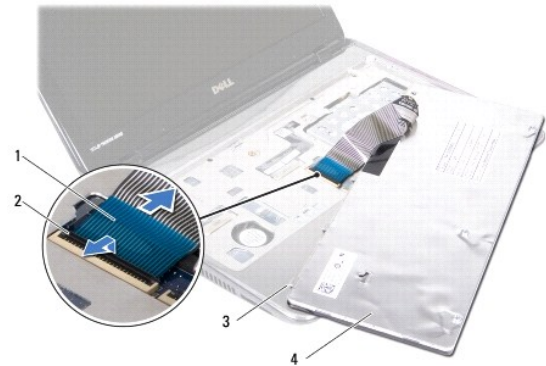
⚠ התראה: נקוט משנה זהירות בעת הסרת המקלדת והטיפול בה. אי ביצוע הוראה זו עלול לגרום לשריטות בלוח הצג.

5. החלק להב חיתוך מפלסטיק בין המקלדת ומשענת כף היד והרם את המקלדת החוצה כדי לשחרר אותה מהלשוניות במשענת כף היד.



1	להב חיתוך מפלסטיק	2	מקלדת
3	משענת כף היד		

6. הרם בזריזות את המקלדת והחלק את לשוניות המקלדת אל מחוץ לחריצים שבמשענת כף היד.
7. הפוך את המקלדת והנח אותה על משענת כף היד.
8. הרם את תפס המחבר ונתק את כבל המקלדת מהמחבר בלוח המערכת.
9. הוצא את המקלדת ממשענת כף היד.



1	כבל מקלדת	2	תפס המחבר
3	לשוניות מקלדת (5)	4	מקלדת

החזרת המקלדת למקומה

1. פעל על פי ההוראות בסעיף [לפני שתתחיל](#).
2. הכנס את כבל המקלדת לתוך המחבר בלוח המערכת ולחץ על תפס מחבר כבל המקלדת כדי לאבטח את כבל המקלדת.
3. ישר את הלשוניות שבחלק התחתון של המקלדת עם החריצים שבמשענת כף היד והחלק את המקלדת למקומה.
4. לחץ בעדינות לאורך השוליים של המקלדת, כדי לאבטח את המקלדת מתחת ללשוניות שבמשענת כף היד.
5. סגור את הצג והפוך את המחשב.
6. הברג בחזרה את שלושת הברגים שמחברים את המקלדת לבסיס המחשב.
7. החזר את הסוללה למקומה (ראה [החזרת הסוללה למקומה](#)).

⚠ **התראה:** לפני הפעלת המחשב, הברג חזרה את כל הברגים וודא שלא נותרו ברגים חופשיים בתוך המחשב. אי ביצוע הוראה זו עלול לגרום נזק למחשב.

[חזרה לדף התוכן](#)

מודולי זיכרון

מדריך שירות של Dell™ Inspiron™ 1120

[הסרת מודולי הזיכרון](#)

[החזרת מודולי הזיכרון למקומם](#)

⚠ אזהרה: לפני העבודה בחלק הפנימי של המחשב, קרא את המידע בנושא בטיחות המצורף למחשב. לקבלת מידע נוסף אודות בטיחות ושיטות עבודה מומלצות, בקר בדף הבית של התאימות לתקינה בכתובת www.dell.com/regulatory_compliance.

⚠ התראה: תיקונים במחשב יבוצעו על ידי טכנאי שירות מוסמך בלבד. האחריות אינה מכסה נזק שייגרם עקב טיפול שאינו מאושר על ידי Dell™.

⚠ התראה: כדי למנוע פריקה אלקטרוסטטית, פרוק מעצמך חשמל סטטי באמצעות רצועת הארקה לפרק היד או נגיעה במשטח מתכת לא צבוע (כגון מחבר במחשב).

⚠ התראה: כדי לסייע במניעת נזק ללוח המערכת, הסר את הסוללה הראשית (ראה [הסרת הסוללה](#)) לפני עבודה בתוך המחשב.

ניתן להגדיל את נפח הזיכרון של המחשב על ידי התקנת מודולי זיכרון בלוח המערכת. לקבלת מידע אודות הזיכרון הנתמך על ידי המחשב, ראה "מפרט" במדריך ההתקנה המצורף למחשב שברשותך או באתר support.dell.com/manuals.

🖨 הערה: מודולי זיכרון שנרכשו מחברת Dell™ מכוסים על ידי האחריות של המחשב.

המחשב מצויד בשיני מחברי SODIMM הנגישים למשתמש, אשר ניתן לגשת אליהם מהחלק התחתון של המחשב.

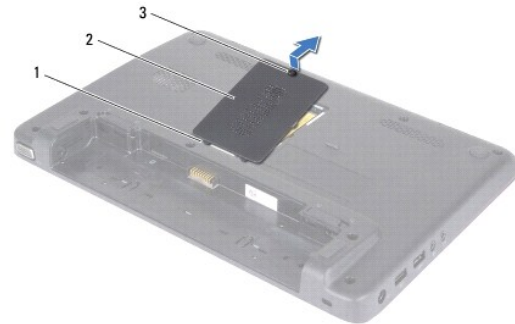
הסרת מודולי הזיכרון

1. פעל על פי ההוראות בסעיף [לפני שתתחיל](#).

2. הסר את הסוללה (ראה [הסרת הסוללה](#)).

3. שחרר את ברג הקיבוע שמאבטח את מכסה מודול הזיכרון לבסיס המחשב.

4. הרם והוצא את מכסה מודול הזיכרון מבסיס המחשב.

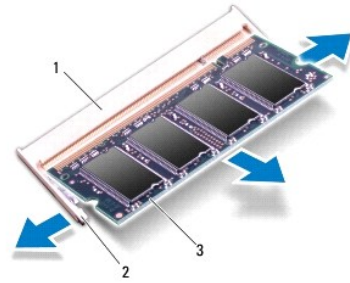


1	לשוניות (2)	2	מכסה מודול זיכרון
3	ברג קיבוע		

⚠ התראה: כדי למנוע פגיעה במחבר מודול הזיכרון, אין להשתמש בכלים להזזת תפסי האבטחה של מודול הזיכרון.

5. היעזר בקצות האצבעות כדי להזיז הצידה את תפסי האבטחה שבשיני קצות מחבר מודול הזיכרון, עד שמודול הזיכרון ישתחרר ממקומו.

6. הסר את מודול הזיכרון ממחבר מודול הזיכרון.



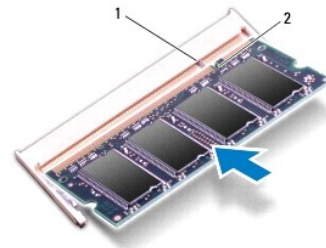
1	מחבר מודול זיכרון	2	תפסי אבטחה (2)
3	מודול זיכרון		

החזרת מודולי הזיכרון למקומם

התראה: אם עליך להתקין מודולי זיכרון בשני מחברים, התקן מודול זיכרון במחבר התחתון לפני שתתקין מודול במחבר העליון.

1. פעל על פי ההוראות בסעיף [לפני שתתחיל](#).
2. ישר את החרץ שבמודול הזיכרון עם הלשונית שבמחבר מודול הזיכרון.
3. הכנס את מודול הזיכרון בחוזקה ובזווית של 45 מעלות לתוך מחבר מודול הזיכרון ולחץ על מודול הזיכרון כלפי מטה, עד שייכנס למקומו בנקישה. אם אינך שומע את קול הנקישה, הסר את מודול הזיכרון והתקן אותו מחדש.

הערה: התקנה שגויה של מודול הזיכרון עלולה לגרום למחשב שלא לאתחל.



1	לשונית	2	חרץ
---	--------	---	-----

4. החלק את הלשוניות שבמכסה מודול הזיכרון לתוך החרצים שבבסיס המחשב ובעדינות הכנס את מכסה מודול הזיכרון למקומו בנקישה.
5. חזק את הבורג שמאבטח את מכסה מודול הזיכרון לבסיס המחשב.
6. החזר את הסוללה למקומה (ראה [החזרת הסוללה למקומה](#)).
7. חבר את מתאם ה-AC למחשב ולשקע חשמל.
8. הפעל את המחשב.

בעת אתחול המחשב, הוא מזהה את מודולי הזיכרון ומעדכן אוטומטית את מידע התצורה של המערכת.

כדי לאמת את כמות הזיכרון המותקן במחשב, לחץ על [התחיל](#) ← [לוח הבקרה](#) ← [מערכת ואבטחה](#) ← [מערכת](#)

כרטיסי Mini-Card אלחוטיים

מדריך שירות של Inspiron™ 1120 של Dell™

[הסרת כרטיסי ה-Mini-Card](#)

[החזרת כרטיסי ה-Mini-Card למקומם](#)

⚠ אזהרה: לפני העבודה בחלק הפנימי של המחשב, קרא את המידע בנושא בטיחות המצורף למחשב. לקבלת מידע נוסף אודות בטיחות ושיטות עבודה מומלצות, בקר בדף הבית של התאימות לתקינה בכתובת www.dell.com/regulatory_compliance.

⚠ התראה: תיקונים במחשב יבוצעו על ידי טכנאי שירות מוסמך בלבד. האחריות אינה מכסה נזק שייגרם עקב טיפול שאינו מאושר על ידי Dell™.

⚠ התראה: כדי למנוע פריקה אלקטרוסטטית, פרוק מעצמך חשמל סטטי באמצעות רצועת הארקה לפרק היד או נגיעה במשטח מתכת לא צבוע (כגון מחבר במחשב).

⚠ התראה: כדי לסייע במניעת נזק ללוח המערכת, הסר את הסוללה הראשית (ראה [הסרת הסוללה](#)) לפני עבודה בתוך המחשב.

⚠ התראה: כאשר כרטיסי ה-Mini-Card אינו נמצא במחשב, אחסן אותו בארזית מגן אנטי-סטטית (ראה "הגנה מפני פריקה אלקטרוסטטית" בהוראות הבטיחות המצורפות למחשב).

🖨 הערה: חברת Dell אינה יכולה לערוב לתאימות או לספק תמיכה לכרטיסי Mini-Card שמקורם אינו מחברת Dell.

אם הזמנת כרטיסי Mini-Card אלחוטי עם המחשב, הכרטיס מותקן כבר.

המחשב שברשותך מצויד בחריץ Mini-Card בגובה מלא אחד וחריץ Mini-Card אחד בחצי גובה:

1 חריץ Mini-Card אחד בגודל מלא — תומך ברשת פס רחב ניידת, ברשת תקשורת מרחבית אלחוטית (WWAN), ב-GPS או במודול מקלט טלוויזיה

2 חריץ Mini-Card אחד בחצי גודל — תומך ברשת מקומית אלחוטית (WLAN), ב-WLAN/Bluetooth® משולב, או ב-WiMax (Worldwide Interoperability for Microwave Access)

🖨 הערה: בהתאם לתצורת המערכת בעת המכירה, ייתכן שבחריצי ה-Mini-Card יהיה או לא יהיה מותקן כרטיסי Mini-Card.

הסרת כרטיסי ה-Mini-Card

1. פעל על פי ההוראות בסעיף [לפני שתתחיל](#).

2. הסר את הסוללה (ראה [הסרת הסוללה](#)).

3. הסר את המקלדת (ראה [הסרת המקלדת](#)).

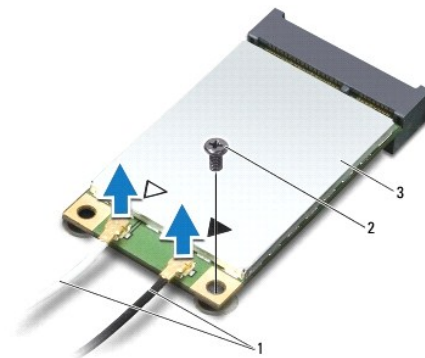
4. בצע את ההוראות מ [בעמוד 4](#) עד [בעמוד 6](#) בסעיף [הסרת הכונן הקשיח](#).

5. הסר את משענת כף היד (ראה [הסרת משענת כף היד](#)).

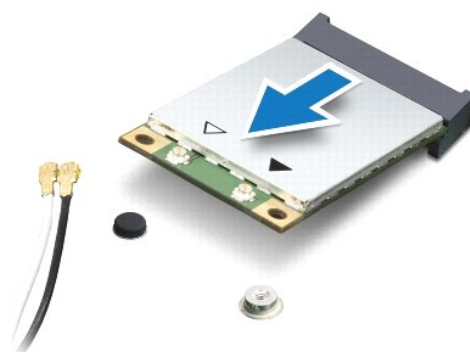
6. נתק את כבלי האנטנה מכרטיסי ה-Mini-Card.

7. הסר את הבורג שמאבטח את כרטיסי ה-Mini-Card אל לוח המערכת.

🖨 הערה: המחשב שברשותך יכול לתמוך רק ב-WWAN Mini-Card אחד או בכרטיס מקלט טלוויזיה אחד בחריץ ה-Mini-Card בגודל המלא באותו הזמן.



8. הרם את כרטיס ה-Mini-Card והוצא אותו מהמחבר בלוח המערכת.



החזרת כרטיס ה-Mini-Card למקומו

1. פעל על פי ההוראות בסעיף [לפני שתתחיל](#).
2. הוצא את כרטיס ה-Mini-Card החדש מארזיתו.
 - ▲ **התראה:** החלק את הכרטיס למקומו, תוך הפעלת לחץ יציב וקבוע. שימוש בכוח רב מדי עלול לגרום נזק למחבר.
 - ▲ **התראה:** המחברים מסומנים בקודים כדי להבטיח הכנסה נכונה. אם אתה חש בהתנגדות, בדוק את המחברים בכרטיס ובלוח המערכת, וישר מחדש את הכרטיס.
 - ▲ **התראה:** כדי למנוע פגיעה בכרטיס ה-Mini-Card, אל תעביר לעולם כבלים מתחת לכרטיס.
3. הכנס את מחבר כרטיס ה-Mini-Card למחבר המתאים בלוח המערכת בזווית של 45 מעלות. לדוגמה, מחבר כרטיס ה-WLAN מסומן בתור **WLAN**.
4. לחץ כלפי מטה על הקצה השני של כרטיס ה-Mini-Card לתוך החרץ שבלוח המערכת והברג חזרה את הבורג המאבטח את כרטיס ה-Mini-Card אל לוח המערכת.
5. חבר את כבלי האנטנה המתאימים לכרטיס ה-Mini-Card שמוקן. הטבלה הבאה מספקת את סכמת הצבעים של כבלי האנטנה עבור כרטיסי ה-Mini-Card הנתמכים על ידי המחשב.

מחברים בכרטיס ה-Mini-Card	סכמת צבעים של כבלי אנטנה
WWAN (שני כבלי אנטנה)	
WWAN ראשי (משולש לבן)	לבן עם פס אפור
WWAN עזר (משולש שחור)	שחור עם פס אפור
WLAN (שני כבלי אנטנה)	
WLAN ראשי (משולש לבן)	לבן
WLAN עזר (משולש שחור)	שחור
מקלט טלוויזיה (כבל אנטנה אחד)	שחור

6. אבטח כבלי אנטנה שאינם בשימוש באמצעות השרוול הפלסטי (Mylar).
7. החזר את משענת כף היד למקומה (ראה [החזרת משענת כף היד למקומה](#)).
8. בצע את ההוראות מ [בעמוד 5](#) עד [בעמוד 7](#) בסעיף [החזרת הכונן הקשיח למקומו](#).
9. החזר את המקלדת למקומה (ראה [החזרת המקלדת למקומה](#)).
01. החזר את הסוללה למקומה (ראה [החזרת הסוללה למקומה](#)).
11. התקן את מנהלי ההתקנים ותוכניות השירות עבור המחשב, כנדרש.

משענת כף היד

מדריך שירות של Dell™ Inspiron™ 1120

[הסרת משענת כף היד](#)

[החזרת משענת כף היד למקומה](#)

⚠ אזהרה: לפני העבודה בחלק הפנימי של המחשב, קרא את המידע בנושא בטיחות המצורף למחשב. לקבלת מידע נוסף אודות בטיחות ושיטות עבודה מומלצות, בקר בדף הבית של התאימות לתקינה בכתובת www.dell.com/regulatory_compliance.

⚠ התראה: כדי למנוע פריקה אלקטרוסטטית, פרוק מעצמך חשמל סטטי באמצעות רצועת הארקה לפרק היד או נגיעה במשטח מתכת לא צבוע (כגון מחבר במחשב).

⚠ התראה: תיקונים במחשב יבוצעו על ידי טכנאי שירות מוסמך בלבד. האחריות אינה מכסה נזק שייגרם עקב טיפול שאינו מאושר על ידי Dell™.

⚠ התראה: כדי לסייע במניעת נזק ללוח המערכת, הסר את הסוללה הראשית (ראה [הסרת הסוללה](#)) לפני עבודה בתוך המחשב.

הסרת משענת כף היד

1. פעל על פי ההוראות בסעיף [לפני שתתחיל](#).

2. הסר את הסוללה (ראה [הסרת הסוללה](#)).

3. הסר את המקלדת (ראה [הסרת המקלדת](#)).

4. בצע את ההוראות מ [בעמוד 4](#) עד [בעמוד 6](#) בסעיף [הסרת הכונן הקשיח](#).

5. סגור את הצג והפוך את המחשב.

6. באמצעות להב חיתוך פלסטיק, הסר את שני מכסי הגומי שמכסים את בורגי משענת כף היד לבסיס המחשב.

7. הסר את ארבעת הברגים המאבטחים את משענת כף היד לבסיס המחשב.



1	מכסי גומי (2)	2	ברגים (4)
---	---------------	---	-----------

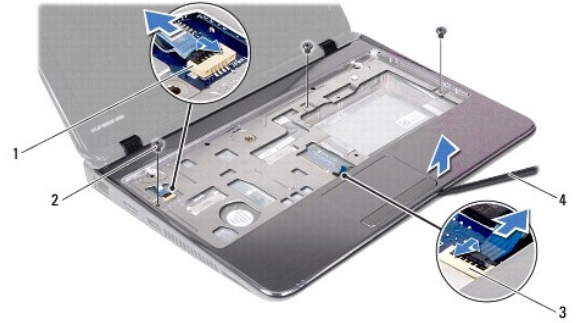
8. הפוך את המחשב ופתח את הצג עד הסוף.

9. הסר את שלושת הברגים המאבטחים את משענת כף היד לבסיס המחשב.

01. הרם את תפס המחבר ומושך את לשונות המשיכה, כדי לנתק את כבל מקלדת המגע וכבל לוח לחצן ההפעלה מהמחברים שלהם בלוח המערכת.

⚠ התראה: הפרד בזרירות את משענת כף היד מבסיס המחשב, כדי למנוע פגיעה במשענת כף היד.

11. החלק להב חיתוך מפלסטיק בין בסיס המחשב ומשענת כף היד והרם את משענת כף היד כדי לשחרר אותה מבסיס המחשב.



1	מחבר כבל לוח לחצן הפעלה	2	ברגים (3)
3	מחבר כבל מקלדת מגע	4	להב חיתוך מפלסטיק

החזרת משענת כף היד למקומה

1. פעל על פי ההוראות בסעיף [לפני שתתחיל](#).
 2. ישר את משענת כף היד עם בסיס המחשב והכנס אותה למקומה בעדינות עד להישמע נקישה.
 3. החלק את כבל מקלדת המגע ואת כבל לוח לחצן הפעלה למחברים שלהם בלוח המערכת, ולחץ על תפס המחברים כלפי מטה כדי לאבטח את הכבלים.
 4. הברג חזרה את שלושת הברגים המאבטחים את משענת כף היד לבסיס המחשב.
 5. בצע את ההוראות מ [בעמוד 5](#) עד [בעמוד 7](#) בסעיף [החזרת הכונן הקשיח למקומו](#).
 6. החזר את המקלדת למקומה (ראה [החזרת המקלדת למקומה](#)).
 7. סגור את הצג והפוך את המחשב.
 8. הברג חזרה את ארבעת הברגים המאבטחים את משענת כף היד לבסיס המחשב.
 9. החזר למקומם את שני מכסי הגומי שמכסים את בורגי משענת כף היד בבסיס המחשב.
 01. החזר את הסוללה למקומה (ראה [החזרת הסוללה למקומה](#)).
- ⚠ **התראה:** לפני הפעלת המחשב, הברג חזרה את כל הברגים וודא שלא נותרו ברגים חופשיים בתוך המחשב. אי ביצוע הוראה זו עלול לגרום נזק למחשב.

[חזרה לדרך התוכן](#)

לוח לחצן הפעלה

מדריך שירות של Dell™ Inspiron™ 1120 של Dell™

● הסרת לוח לחצן ההפעלה

● החזרת לוח לחצן ההפעלה למקומו

⚠ **אזהרה:** לפני העבודה בחלק הפנימי של המחשב, קרא את המידע בנושא בטיחות המצורף למחשב. לקבלת מידע נוסף אודות בטיחות ושיטות עבודה מומלצות, בקר בדף הבית של התאימות לתקינה בכתובת www.dell.com/regulatory_compliance.

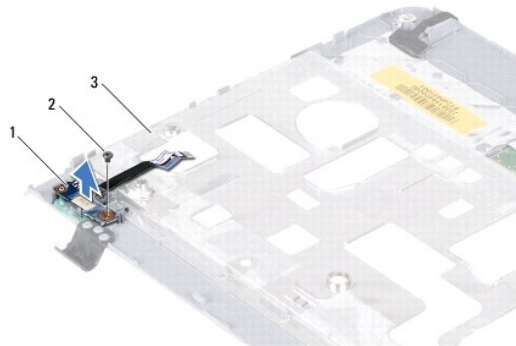
△ **התראה:** תיקונים במחשב יבוצעו על ידי טכנאי שירות מוסמך בלבד. האחריות אינה מכסה נזק שייגרם עקב טיפול שאינו מאושר על ידי Dell™.

△ **התראה:** כדי למנוע פריקה אלקטרוסטטית, פרוק מעצמך חשמל סטטי באמצעות רצועת הארקה לפרק היד או נגיעה במשטח מתכת לא צבוע (כגון מחבר במחשב).

△ **התראה:** כדי לסייע במניעת נזק ללוח המערכת, הסר את הסוללה הראשית (ראה [הסרת הסוללה](#)) לפני עבודה בתוך המחשב.

הסרת לוח לחצן ההפעלה

1. פעל על פי ההוראות בסעיף [לפני שתתחיל](#).
2. הסר את הסוללה (ראה [הסרת הסוללה](#)).
3. הסר את המקלדת (ראה [הסרת המקלדת](#)).
4. בצע את ההוראות מ [בעמוד 4](#) עד [בעמוד 6](#) בסעיף [הסרת הכונן הקשיח](#).
5. הסר את משענת כף היד (ראה [הסרת משענת כף היד](#)).
6. הפוך את משענת כף היד והסר את הבורג המאבטח את לוח לחצן ההפעלה למשענת כף היד.
7. הרם את לוח לחצן ההפעלה והוצא אותו ממשענת כף היד.



1	לוח לחצן הפעלה	2	בורג
3	החלק האחורי של משענת כף היד		

החזרת לוח לחצן ההפעלה למקומו

1. פעל על פי ההוראות בסעיף [לפני שתתחיל](#).
2. ישר את חור הבורג שבלוח לחצן ההפעלה עם חור הבורג שבמשענת כף היד.
3. הברג חזרה את הבורג שמאבטח את לוח לחצן ההפעלה למשענת כף היד.
4. החזר את משענת כף היד למקומה (ראה [החזרת משענת כף היד למקומה](#)).
5. בצע את ההוראות מ [בעמוד 5](#) עד [בעמוד 7](#) בסעיף [החזרת הכונן הקשיח למקומו](#).

6. החזר את המקלדת למקומה (ראה [החזרת המקלדת למקומה](#)).

7. החזר את הסוללה למקומה (ראה [החזרת הסוללה למקומה](#)).

⚠ התראה: לפני הפעלת המחשב, הברג חזרה את כל הברגים וודא שלא נותרו ברגים חופשיים בתוך המחשב. אי ביצוע הוראה זו עלול לגרום נזק למחשב.

[חזרה לדרף התוכן](#)

רמקולים

מדריך שירות של Dell™ Inspiron™ 1120 של Dell™

[הסרת הרמקולים](#)

[החזרת הרמקולים למקומם](#)

⚠ אזהרה: לפני העבודה בחלק הפנימי של המחשב, קרא את המידע בנושא בטיחות המצורף למחשב. לקבלת מידע נוסף אודות בטיחות ושיטות עבודה מומלצות, בקר בדף הבית של התאימות לתקינה בכתובת www.dell.com/regulatory_compliance.

⚠ התראה: תיקונים במחשב יבוצעו על ידי טכנאי שירות מוסמך בלבד. האחריות אינה מכסה נזק שייגרם עקב טיפול שאינו מאושר על ידי Dell™.

⚠ התראה: כדי למנוע פריקה אלקטרוסטטית, פרוק מעצמך חשמל סטטי באמצעות רצועת הארקה לפרק היד או נגיעה במשטח מתכת לא צבוע (כגון מחבר במחשב).

⚠ התראה: כדי לסייע במניעת נזק ללוח המערכת, הסר את הסוללה הראשית (ראה [הסרת הסוללה](#)) לפני עבודה בתוך המחשב.

הסרת הרמקולים

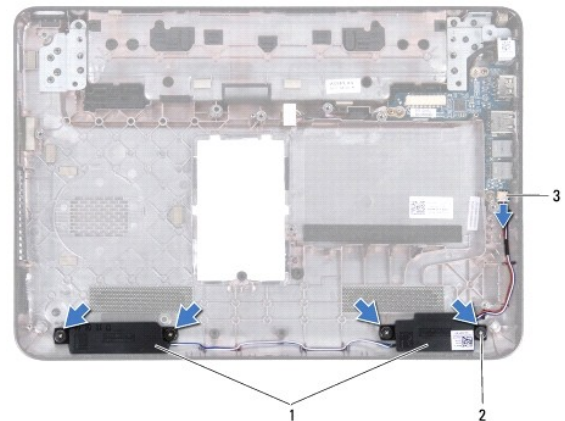
1. פעל על פי ההוראות בסעיף [לפני שתתחיל](#).

2. הסר את לוח המערכת (ראה [הסרת לוח המערכת](#)).

3. נתק את כבל הרמקול מהמחבר שבלוח השמע.

4. הסר את ארבעת הברגים (שניים בכל רמקול) שמאבטחים את הרמקולים לבסיס המחשב.

5. הרם והוצא את הרמקולים מבסיס המחשב.



1	רמקולים (2)	2	ברגים (4)
3	מחבר כבל רמקול		

החזרת הרמקולים למקומם

1. פעל על פי ההוראות בסעיף [לפני שתתחיל](#).

2. הנח את הרמקולים בבסיס המחשב.

3. הברג חזרה את ארבעת הברגים (שניים בכל רמקול) שמאבטחים את הרמקולים לבסיס המחשב.

4. חבר את כבל הרמקול למחבר בלוח השמע.

5. החזר את לוח המערכת למקומו (ראה [החלפת לוח המערכת](#)).

⚠ התראה: לפני הפעלת המחשב, הברג חזרה את כל הברגים וודא שלא נותרו ברגים חופשיים בתוך המחשב. אי ביצוע הוראה זו עלול לגרום נזק למחשב.

לוח מערכת

מדריך שירות של Dell™ Inspiron™ 1120 של Dell™

[הסרת לוח המערכת](#)

[החלפת לוח המערכת](#)

⚠ אזהרה: לפני העבודה בחלק הפנימי של המחשב, קרא את המידע בנושא בטיחות המצורף למחשב. לקבלת מידע נוסף אודות בטיחות ושיטות עבודה מומלצות, בקר בדף הבית של התאימות לתקינה בכתובת www.dell.com/regulatory_compliance.

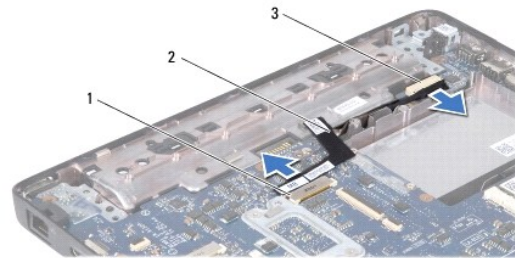
⚠ התראה: תיקונים במחשב יבוצעו על ידי טכנאי שירות מוסמך בלבד. האחריות אינה מכסה נזק שייגרם עקב טיפול שאינו מאושר על ידי Dell™.

⚠ התראה: כדי למנוע פריקה אלקטרוסטטית, פרוק מעצמך חשמל סטטי באמצעות רצועת הארקה לפרק היד או נגיעה במשטח מתכת לא צבוע (כגון מחבר במחשב).

⚠ התראה: כדי לסייע במניעת נזק ללוח המערכת, הסר את הסוללה הראשית (ראה [הסרת הסוללה](#)) לפני עבודה בתוך המחשב.

הסרת לוח המערכת

1. פעל על פי ההוראות בסעיף [לפני שתתחיל](#).
2. הסר את הסוללה (ראה [הסרת הסוללה](#)).
3. הסר את מודולי הזיכרון (ראה [הסרת מודולי הזיכרון](#)).
4. הסר את המקלדת (ראה [הסרת המקלדת](#)).
5. בצע את ההוראות מ [בעמוד 4](#) עד [בעמוד 6](#) בסעיף [הסרת הכונן הקשיח](#).
6. הסר את משענת כף היד (ראה [הסרת משענת כף היד](#)).
7. הסר את כרטיסי ה-Mini-Card (ראה [הסרת כרטיסי ה-Mini-Card](#)).
8. הסר את מכלול הצג (ראה [הסרת מכלול הצג](#)).
9. הסר את המכסה האמצעי (ראה [הסרת המכסה האמצעי](#)).
01. נתק את כבל השמע מהמחברים שבלוח המערכת ובלוח השמע.



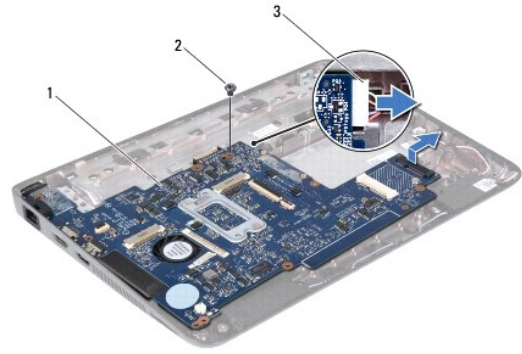
1	מחבר לוח מערכת	2	כבל שמע
3	מחבר לוח שמע		

11. הסר את סוללת המטבע (ראה [הסרת סוללת המטבע](#)).

21. הסר את הבורג המאבטח את לוח המערכת לבסיס המחשב.

31. הרם מעט את לוח המערכת ונתק את כבל המחבר למתאם AC מלוח המערכת.

41. הרם את לוח המערכת והוצא אותו מבסיס המחשב.



1	לוח מערכת	2	בורג
3	כבל מחבר מתאם AC		

51. אם אתה מחליף את לוח המערכת, הסר את מכלול המאוורר וגוף הקירור של המעבד (ראה [הסרת גוף הקירור של המעבד](#)).

החלפת לוח המערכת

1. פעל על פי ההוראות בסעיף [לפני שתתחיל](#).
 2. הוצר את מכלול המאוורר וגוף הקירור של המעבד למקומם במידה והסרת אותם (ראה [החזרת גוף הקירור של המעבד למקומו](#)).
 3. חבר את הכבל של המחבר למתאם ה-AC ללוח המערכת.
 4. ישר את המחברים בלוח המערכת עם החריצים בבסיס המחשב, והשתמש בבליטות היישור שבבסיס המחשב כדי להניח כהלכה את לוח המערכת.
 5. הברג חזרה את הבורג המאבטח את לוח המערכת לבסיס המחשב.
 6. החזר את סוללת המטבע למקומה (ראה [החזרת סוללת המטבע למקומה](#)).
 7. חבר את כבל השמע אל המחברים שבלוח המערכת ובלוח השמע.
 8. החזר את המכסה האמצעי למקומו (ראה [החזרת המכסה האמצעי למקומו](#)).
 9. החזר את מכלול הצג למקומו (ראה [החזרת מכלול הצג למקומו](#)).
 01. החזר את כרטיסי ה-Mini-Card למקומם (ראה [החזרת כרטיסי ה-Mini-Card למקומם](#)).
 11. החזר את משענת כף היד למקומה (ראה [החזרת משענת כף היד למקומה](#)).
 21. בצע את ההוראות מ [בעמוד 5](#) עד [בעמוד 7](#) בסעיף [החזרת הכונן הקשיח למקומו](#).
 31. החזר את המקלדת למקומה (ראה [החזרת המקלדת למקומה](#)).
 41. החזר את מודולי הזיכרון למקומם (ראה [החזרת מודולי הזיכרון למקומם](#)).
 51. החזר את הסוללה למקומה (ראה [החזרת הסוללה למקומה](#)).
- ⚠ **התראה:** לפני הפעלת המחשב, הברג חזרה את כל הברגים וודא שלא נותרו ברגים חופשיים בתוך המחשב. אי ביצוע הוראה זו עלול לגרום נזק למחשב.
61. הפעל את המחשב.
- 🖥 **הערה:** לאחר החלפת לוח המערכת, הזן את תג השירות של המחשב ב-BIOS של לוח המערכת החלופי.
71. הזן את תג השירות:

- a. ודא שמתאם ה-AC מחובר לשקע חשמל ושהסוללה הראשית מותקנת כהלכה.
- b. הקש <F2> במהלך POST כדי להיכנס לתוכנית הגדרת המערכת.
- c. נווט לכרטיסייה **Security** (אבטחה) והזן את תג השירות בשדה **Set Service Tag** (הגדרת תג שירות).

[חזרה לדף התוכן](#)